



FEDERATION INTERNATIONALE
DE L'AUTOMOBILE
JAPAN AUTOMOBILE FEDERATION
社団法人 日本自動車連盟

Homologation N°

T-1110

TT-14-509

Groupe T1
Group T1
グループ

JAF公認番号 FT-086

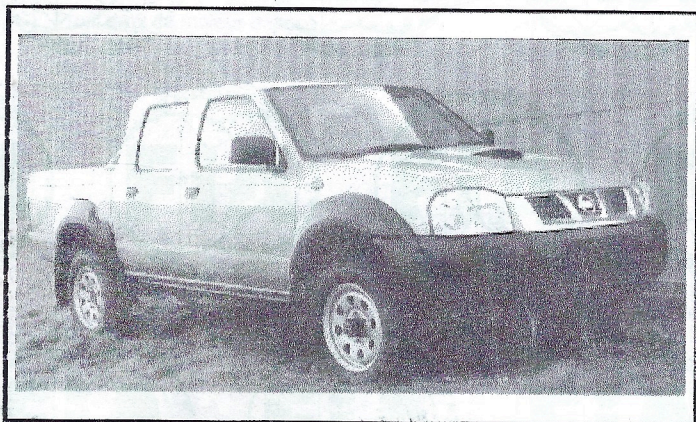
JAF発効日 2002年2月28日

FICHE D'HOMOLOGATION CONFORME A L'ANNEXE J DU CODE SPORTIF INTERNATIONAL
HOMOLOGATION FORM IN ACCORDANCE WITH APPENDIX J OF THE INTERNATIONAL SPORTING CODE
国際モータースポーツ競技規則付則J項に従った公認書式

Homologation valable à partir du
Homologation valid as from
FIA公認発効年月日

01 MARS 2002

A) Voiture vue de 3/4 avant
Car seen from 3/4 front / フォント3/4が見える車体全体



B) Voiture vue de 3/4 arrière
Car seen from 3/4 rear / リア3/4が見える車体全体



1. GENERALITES / GENERAL / 一般項目

101. Constructeur
Manufacturer
製造会社名 **NISSAN MOTOR CO.,LTD.**

102. Dénomination(s) commerciale(s) - Modèle et type
Commercial name(s) - Model and type
通称名 - モデルと型式 **DOUBLE CAB (D22)**

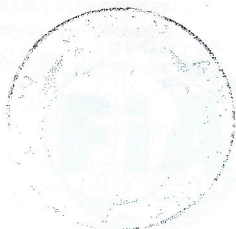
103. Cylindrée
Cylinder capacity **2485.4** cm³
総排気量
Cylindrée corrigée
Corrected cylinder capacity **2485.4** x **1.5** = **3728.0** cm³
修正総排気量

104. Mode de construction
Type of car construction
車両構造の形式
a) Mode : séparée / separated / セパレート
Type : monocoque / unitary construction / モノコック
形式 :

b) Matériau du châssis / coque
Material of chassis / bodyshell
シャシー/車体の材質 **Steel**

105. Nombre de volumes
Number of volumes
コンパートメントの数 **3**

106. Nombre de places
Number of places
定員 **5**



Fédération Internationale de l'Automobile
2002
CHAMPIONNAT DU MONDE
T1 14-509
Form. 101. 41 2201144 00

Marque
Make **NISSAN**
会社名

Modèle
Model **D22**
モデル

JAF公認番号 FT-0

2. DIMENSIONS, POIDS / DIMENSIONS, WEIGHT / 寸法, 重量

201. Poids minimum
Minimum weight
最低重量

1775 kg

202. Longueur hors tout
Overall length
車両全長

4885 mm +/- 1 %

203. Largeur hors-tout
Overall width
車両全幅

1840 mm +/- 1 %

Endroit de mesure
Where measured
測定箇所

Front and rear axle center line

204. Largeur de carrosserie
Width of bodywork
車体の幅

a) A la hauteur de l'axe avant
At front axle
前輪軸上の車体幅

1840 mm +/- 1 %

b) A la hauteur de l'axe arrière
At rear axle
後輪軸上の車体幅

1840 mm +/- 1 %

206. Empattement
Wheelbase
ホイールベース

2950 mm +/- 1 %

207. Voie maximum
Maximum track
最大トレッド

a) Avant
Front
前

1525

b) Arrière
Rear
後

1505

209. Porte-à-faux
Overhang
オーバーハング

a) Avant
Front
前

875

mm +/- 1 %

b) Arrière
Rear
後

1060

mm +/- 1 %

210. Distance "G" (volant - paroi de séparation arrière)
Distance "G" (steering wheel - rear bulkhead)
寸法 "G" (ステアリングホイール-リアバルクヘッド)

1510 mm

